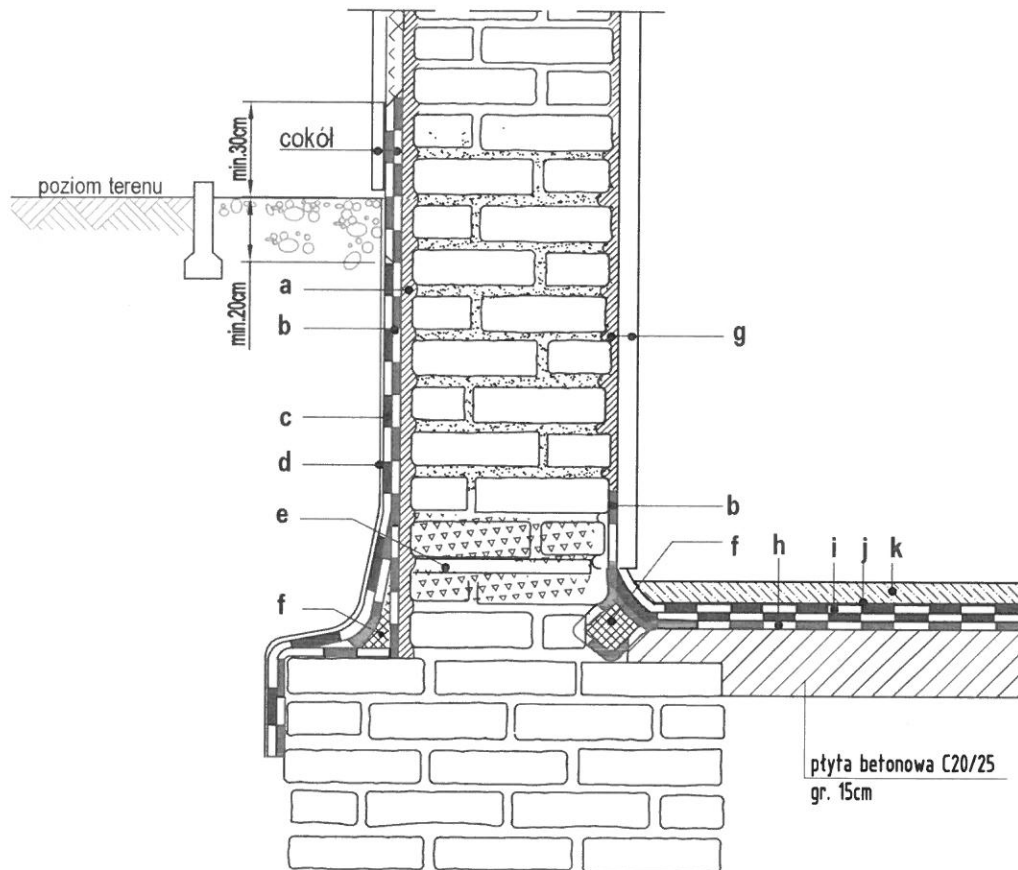


IZOLACJA PRZECIWWILGOCIOWA W BUDYNKU ISTNIEJĄCYM.
USZCZELNIENIE OD ZEWNĄTRZ ŚCIANY FUNDAMENTOWEJ
Z INIEKCJĄ PRZECIW WILGOCI PODCIĄGANEJ
KAPILARNIE I RENOWACJĄ OD WEWNĄTRZ.



- a. warstwa wyrównawcza
b. gruntownie
c. izolacja przeciwwilgociowa
d. ochrona na czas zasypywania wykopów np. 2x folia PE min. 0,2mm
e. iniekcja przeciw wilgoci podciąganej kapilarnie
f. faseta z zaprawy
g. obrzutka ; tynk renowacyjny
h. gruntownie
i. hydroizolacja
j. warstwa rozdzielająca: folia PE gr. min 0,2mm2x
k. warstwa dociskowa: jastrzych pływający
Strefa cokolu:
- gruntownie
- obrzutka
- tynk renowacyjny

CAD projekt
Adam Wiczorkowski

ul. A. Jajna 5
54-704 Wrocław
tel. 71 735 12 84

INWESTOR:
Urząd Miasta
ul. 11 Listopada 35
59-850 Świeradów Zdrój

OBIEKT/ADRES
Adaptacja budynku byłego dworca kolejowego wraz z otoczeniem
na centrum muzealno-kulturalne w Świeradowie-Zdroju
dz. nr 47, 31 A.M.3, obr. 0005 Świeradów Zdrój

TYTUŁ RYSUNKU:
Izolacja przeciwwilgociowa pionowa i pozioma

PROJEKTOWAŁ:
mgr inż. Robert Wiczorkowski
Upr. nr 294/00/OOW, DOŚ/BO/026/01 SPECJALNOŚĆ: KONSTRUKCJA
SPRAWDZIŁ:
mgr inż. Adam Wiczorkowski
Upr. nr 8/005/04, DOŚ/BO/04/12/08 SPECJALNOŚĆ: KONSTRUKCJA

PODPIS:

SKALA:
1:20

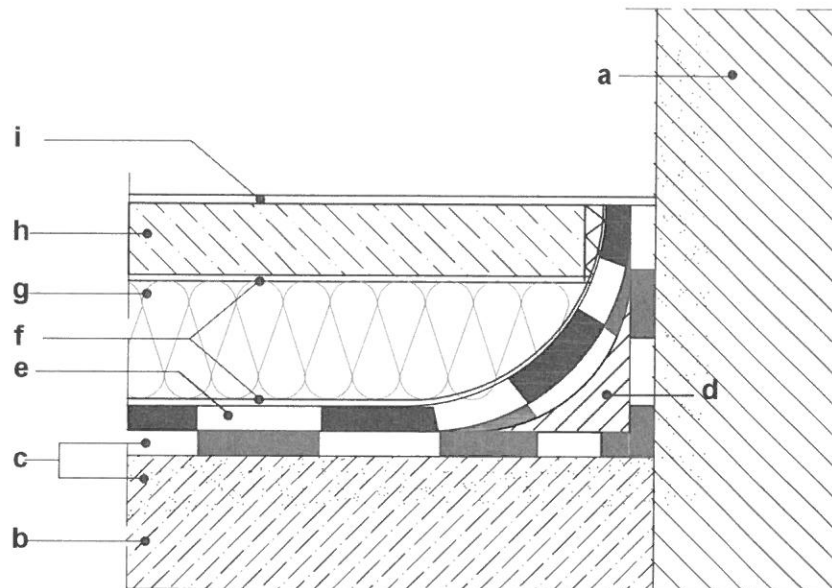
NR RYSUNKU:

11/D

DATA: 28.12.2015

FASETA NA STYKU ŚCIANA ISTNIEJĄCA - NOWA POSADZKA BETONOWA

HYDROIZOLACJA NOWEJ POSADZKI ŻELBETOWEJ W STARYM BUDOWNICTWIE PRZECIW WILGOCI GRUNTOWEJ, SPIĘTRZONEJ WODZIE, WODZIE NAPIERAJĄCEJ



- a. istniejąca ściana murowana
- b. beton podkładowy zbrojony
- c. gruntowanie
- d. faseta z zaprawy:
- e. hydroizolacja bitumiczna:
4,5 L/m² - woda pod ciśnieniem
3,5 L/m² - wilgoć gruntowa
- f. warstwa rozdzielająca PE, gr. 0,2mm
- g. izolacja termiczna wg projektu + warstwa rozdzielająca, folia PE, gr. 0,2mm
- h. warstwa dociskowa, jastrych cementowy
- i. warstwa wierzchnia wg projektu

CAD projekt
Adam Wieczorkowski

ul. A. Jajna 5
54-704 Wrocław
tel. 71 735 12 84

INWESTOR:
Urząd Miasta
ul. 11 Listopada 35
59-850 Świeradów Zdrój

OBIEKT/ADRES
Adaptacja budynku byłego dworca kolejowego wraz z otoczeniem
na centrum muzealno-kulturalne w Świeradowie-Zdroju
dz. nr 47, 31 A.M.3, obr. 0005 Świeradów Zdrój

TYTUŁ RYSUNKU:
Faseta na styku ściana - posadzka

PROJEKTOWAŁ:
mgr inż. Robert Wieczorkowski
Upr. nr 294/00/00W, 005/00/026/01 SPECJALNOŚĆ KONSTRUKCJA
SPRAWDZIŁ:
mgr inż. Adam Wieczorkowski
Upr. nr 8/005/04, 005/00/0412/08 SPECJALNOŚĆ KONSTRUKCJA

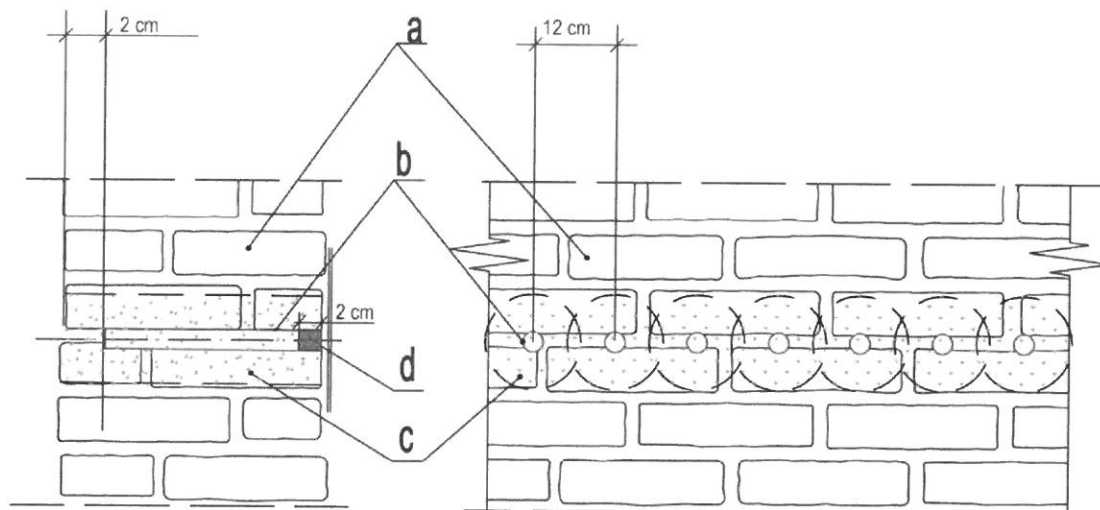
PODPIS:

SKALA:
1:20

NR RYSUNKU:
12/D

DATA: 28.12.2015

POZIOMA IZOLACJA ŚCIAN METODĄ WIERCONYCH OTWORÓW
INIEKCJA BEZCIŚNIENIOWA PRZECIW WILGOCI PODCIĄGANEJ
KAPILARNIE Z UŻYCIEM KREMU INIEKCYJNEGO



- a. ściana - stopień zawilgocenia max 95%
- b. poziomo w spoinie wywierony otwór o średnicy min 12 mm - 1x napętnienie
- c. przepona
- d. po iniekcji zamknąć otwory zaprawą i wyszpachlować pas muru w strefie iniekcji zaprawą

RZĘDNA WYKONANIA PRZEPONY POZIOMEJ USTALANA JEST W NATURZE

CAD projekt
Adam Wieczorkowski

ul. A. Jajna 5
54-704 Wrocław
tel. 71 735 12 84

INWESTOR:
Urząd Miasta
ul. 11 Listopada 35
59-850 Świeradów Zdrój

OBIEKT/ADRES
Adaptacja budynku byłego dworca kolejowego wraz z otoczeniem
na centrum muzealno-kulturalne w Świeradowie-Zdroju
dz. nr 47, 31 A.M.3, obr. 0005 Świeradów Zdrój

TYTUŁ RYSUNKU:
Izolacja pozioma iniekcyjna

PROJEKTOWAŁ:
mgr inż. Robert Wieczorkowski
Upr. nr 294/00/DDW, DOŚ/BO/0126/01 SPECJALNOŚĆ: KONSTRUKCJA
SPRAWDZIŁ:
mgr inż. Adam Wieczorkowski
Upr. nr 8/005/04, DOŚ/BO/04/12/08 SPECJALNOŚĆ: KONSTRUKCJA

PODPIS:

DATA: 28.12.2015

SKALA:
1:20

NR RYSUNKU:
13/D